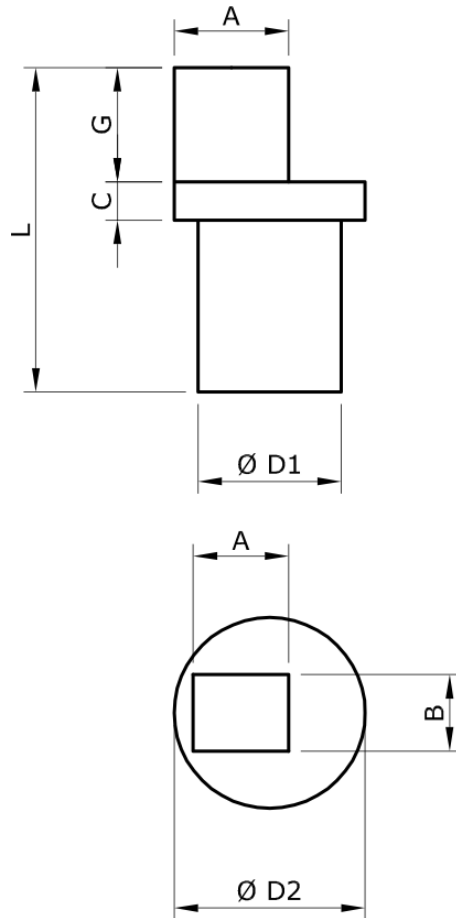


FKP Indústria de Plásticos LTDA

Rua Norbal João da Rocha, 360. Rio Maina, Criciúma, SC
(48) 3442-0003



Descrições técnicas na próxima página*

FKP Indústria de Plásticos LTDA

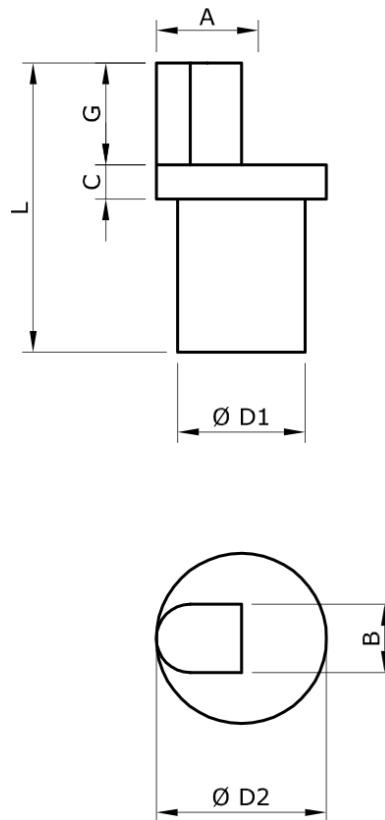
Rua Norbal João da Rocha, 360. Rio Maina, Criciúma, SC
(48) 3442-0003

Pino Excêntrico Quadrado (mm)

Cód	Descrição	Modelo	Ø D1	Ø D2	A	B	L	G	C
59	7 x 11 x 14,5mm	PEQ 01	7,0	20	14,5	11	34	8,0	4,0
60	8 x 11 x 14,5mm	PEQ 02	8,0	20	14,5	11	33	8,0	3,5
406	9 x 11 x 14,5mm	PEQ 03	9,0	20	14,5	11	37	8,0	4,0
56	10 x 11 x 14,5mm	PEQ 04	10	20	14,5	11	38	8,0	4,0
487	10 x 12 x 15mm	PEQ 05	10	20	15	12	40	11	4,0
57	12 x 11 x 14,5mm	PEQ 06	12	25	14,5	11	40	11	4,0
496	12 x 12 x 15mm	PEQ 07	12	25	15	12	40	11	4,0
341	15 x 11 x 14,5mm	PEQ 08	15	25	14,5	11	50	11	3,0
808	20 x 11 x 14,5mm	PEQ 09	20	25	14,5	11	50	11	5,0
829	12 x 13,5 x 16mm	PEQ 10	12	25	16	13,5	45	16	4,0
1220	20 x 12 x 16mm	PEQ 11	20	25	16	12	55	16	5,0
1237	15 x 12 x 12mm	PEQ 12	15	20	12	12	48	9,0	10

FKP Indústria de Plásticos LTDA

Rua Norbal João da Rocha, 360. Rio Maina, Criciúma, SC
(48) 3442-0003



Pino Excêntrico Redondo (mm)								
Código	Descrição	Ø D1	Ø D2	A	B	L	G	C
58	Pino Excêntrico Redondo 12mm (PER 01)	12	25	18	12	40	11	4
1329	Pino Excêntrico Redondo 10mm (PER 02)	10	20	18	12	40	11	4,5